

TEST (max. 25 pkt.)

Przed rozpoczęciem rozwiązywania testu **przeczytaj uważnie pytania**. W każdym pytaniu jest tylko **jedna** poprawna odpowiedź. Poprawne odpowiedzi nanieś na **KARTĘ ODPOWIEDZI** zamalowując odpowiednie pole.

Uwaga! Na karcie odpowiedzi przy każdym pytaniu powinno być zamalowane tylko jedno pole informujące o tym, którą odpowiedź wybrałeś. W przypadku, kiedy się pomylisz, złą odpowiedź zaznacz kółkiem, a następnie zamaluj właściwą. Pamiętaj, że będzie to decyzja ostateczna. Zaznaczenie więcej niż jednej odpowiedzi powoduje, że odpowiedź uznana będzie za nieważną (0 pkt.) Notatki i ewentualne obliczenia możesz dokonać na teście, traktując go jako brudnopis - zapiski te nie podlegają ocenie.

Czas rozwiązywania testu – 30 minut. Za każdą poprawną odpowiedź otrzymujesz 1pkt.

POWODZENIA !!!

1. Zestaw podstawowych procedur pośredniczących między systemem operacyjnym a sprzętem (w skrócie zwany BIOS) zapisany jest w pamięci typu:

- A) DVD-RAM
- B) DDR SDRAM
- C) ROM
- D) RAMBUS RAM

2. Do czego służy przedstawiona obok funkcja zdefiniowana w języku LOGO:

- A) oblicza wartość bezwzględną danej liczby
- B) oblicza największy wspólny dzielnik danej liczby
- C) zwraca odwrotność danej liczby
- D) zwraca liczbę przeciwną do danej liczby

```
OTO UNIT :X
JEŚLI :X >= 0 [ WYNIK :X]
JEŚLI :X < 0 [ WYNIK :X*(-1) ]
JUŻ
```

3. W komórce A1 arkusza kalkulacyjnego wpisano liczbę 23, a w komórce B1 liczbę 32. Jaka wartość przyjmie komórka C1 jeśli wpisano w niej formułę =ZAOKR.DO.CAŁK(\$A1/B\$1)

- A) 0
- B) 1
- C) #NAZWA?
- D) #DZIEL/0!



4. Interfejs, którego symbol przedstawiono obok, służy do połączeń:

- A) bezprzewodowych na bardzo duże odległości
- B) bezprzewodowych na małe odległości
- C) przewodowych na duże odległości
- D) przewodowych na bardzo małe odległości

5. ETHERNET to nazwa określająca:

- A) typ routera, który umożliwia ruch pomiędzy siecią lokalną a Internetem
- B) typ nowoczesnych witryn internetowych umożliwiających dostęp do portali społecznościowych
- C) technologię, w której zawarte są standardy wykorzystywane w budowie głównie lokalnych sieci komputerowych
- D) markę superkomputera zarządzającego siecią Internet

6. Strony WWW można budować w oparciu o tak zwane ramki. Do ich tworzenia używany jest znacznik języka HTML:

- A) SCRIPT
- B) APLET
- C) HEADER
- D) FRAMESET

7. Nośnik danych o zwyczajowej nazwie *PENDRIVE*, jest przykładem:

- A) pamięci operacyjnej
- B) pamięci FLASH
- C) pamięci CACHE
- D) pamięci optycznej

8. Do którego z portów komputera najczęściej podłączamy klawiaturę:

- A) USB
- B) IEEE 1394
- C) IRDA
- D) FireWire

9. Która para liczb dziesiętnych i dwójkowych jest sobie równa:

- A) 127 1010101
- B) 15 10000
- C) 255 10000000
- D) 63 111111

10. Który ze sposobów obliczenia średniej arytmetycznej 10 liczb umieszczonych w bloku komórek od A1 do A10 arkusza kalkulacyjnego jest błędny:

- A) $=A1+A2+A3+A4+A5+A6+A7+A8+A9+A10 / 10$
- B) $=SUMA(A1;A2;A3;A4;A5;A6;A7;A8;A9;A10) / 10$
- C) $=ŚREDNIA(A1;A2;A3;A4;A5;A6;A7;A8;A9;A10)$
- D) $=ŚREDNIA(A1:A10)$

11. Z poniższych liczb, zapisanych w różnych systemach liczbowych, wybierz tę, która ma największą wartość: (w indeksie dolnym podano system liczbowy):

- A) 111_{10}
- B) 111_2
- C) 111_{16}
- D) 111_8

12. Jeśli w edytorze tekstu chcesz przenieść kursor na początek dokumentu, należy nacisnąć kombinację klawiszy:

- A) Shift + Home
- B) Ctrl + Page Up
- C) Ctrl + Home
- D) Shift + Page Up

13. Pliki o rozszerzeniu *MPG* to pliki:

- A) tekstowe
- B) multimedialne
- C) graficzne
- D) wykonywalne

14. W technice komputerowej najczęściej operujemy na systemie liczbowym:

- A) rzymskim
- B) dziesiętkowym
- C) czwórkowym
- D) dwójkowym

15. Liczba *FF* w systemie heksadecymalnym to w systemie dziesiętnym liczba:

- A) 1515
- B) 256
- C) 30
- D) 255

16. W komputerach typu PC kombinacja klawiszy przenosząca zaznaczony blok tekstu do schowka to:

- A) Ctrl – M
- B) Ctrl – X
- C) Ctrl – P
- D) Ctrl – C

17. Urządzenia o potocznej nazwie „Wi-Fi” wykorzystują do komunikacji:

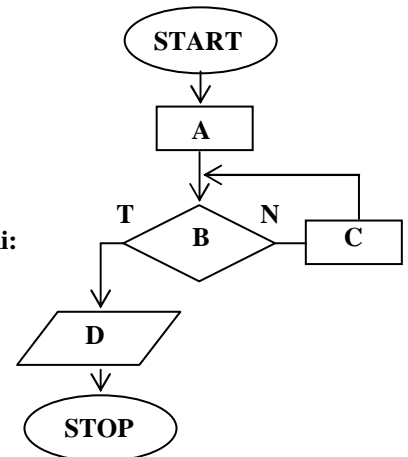
- A) skrętkę nieekranowaną
- B) promieniowanie ultrafioletowe
- C) falę radiową
- D) przewód światłowodowy

18. Na schemacie blokowym przedstawionym na Rys. 1 zastosowano pewną konstrukcję programistyczną. Jest to:

- A) pętla
- B) procedura
- C) funkcja
- D) instrukcja porównania

19. Na schemacie blokowym przedstawionym na Rys. 1 znajdują się między innymi:

- A) dwa bloki wejścia / wyjścia, jeden blok obliczeniowy i jeden blok decyzyjny
- B) jeden blok wejścia / wyjścia, dwa bloki decyzyjne, i jeden blok obliczeniowy
- C) jeden blok wejścia / wyjścia, jeden blok decyzyjny i dwa bloki obliczeniowe
- D) dwa bloki wejścia / wyjścia, dwa bloki decyzyjne i jeden blok obliczeniowy



Rys. 1. Schemat blokowy

20. W bloku oznaczonym literą B na schemacie blokowym przedstawionym na Rys. 1 należy umieścić:

- A) listę kroków
- B) specyfikację algorytmu
- C) wywołanie podprogramu
- D) warunek logiczny



21. Do złącza, którego symbol przedstawiony jest obok można podłączyć:

- A) monitor LCD z wejściem cyfrowym DVI
- B) drukarkę wyposażoną tylko w złącze równoległe LPT
- C) zewnętrzny dysk twardy
- D) klawiaturę ze złączem PS/2

22. Co oznacza w terminologii internetowej pojęcie *software*:

- A) Materialna część komputera, taka jak na przykład jednostka centralna, dysk twardy czy mikroprocesor
- B) Całość informacji w postaci zestawu instrukcji, zaimplementowanych interfejsów i zintegrowanych danych przeznaczonych dla komputera do realizacji wyznaczonych celów
- C) Grupa komputerów lub innych urządzeń połączonych ze sobą w celu wymiany danych lub współdzielenia różnych zasobów, na przykład korzystania ze wspólnych urządzeń typu drukarki, skanery
- D) Wyodrębniona część Internetu, obejmująca swym zasięgiem najczęściej pojedyncze pomieszczenie, na przykład pracownię komputerową

23. Organizacja pozarządowa XYZ zleciła firmie komputerowej ABC zaprojektowanie strony internetowej. Który z podanych niżej adresów URL jest najwłaściwszy do omawianej wyżej strony:

- A) <http://www.xyz.org.pl>
- B) <http://www.abc.edu.pl>
- C) <http://www.abc.gov.pl>
- D) <http://www.xyz.com.pl>

24. Banki oferujące dostęp do zarządzania kontem osobistym przez Internet za pomocą przeglądarki internetowej wymagają połączenia szyfrowanego za pośrednictwem protokołu:

- A) IPX/SPX
- B) HTTPS
- C) FTPS
- D) MAILTO

25. Blu-ray to konkurencyjny dla HD DVD format zapisu optycznego. Pozwala on na zapisanie na płycie jednowarstwowej:

- A) 4,7 GB
- B) 47 GB
- C) 25 GB
- D) 250 GB

